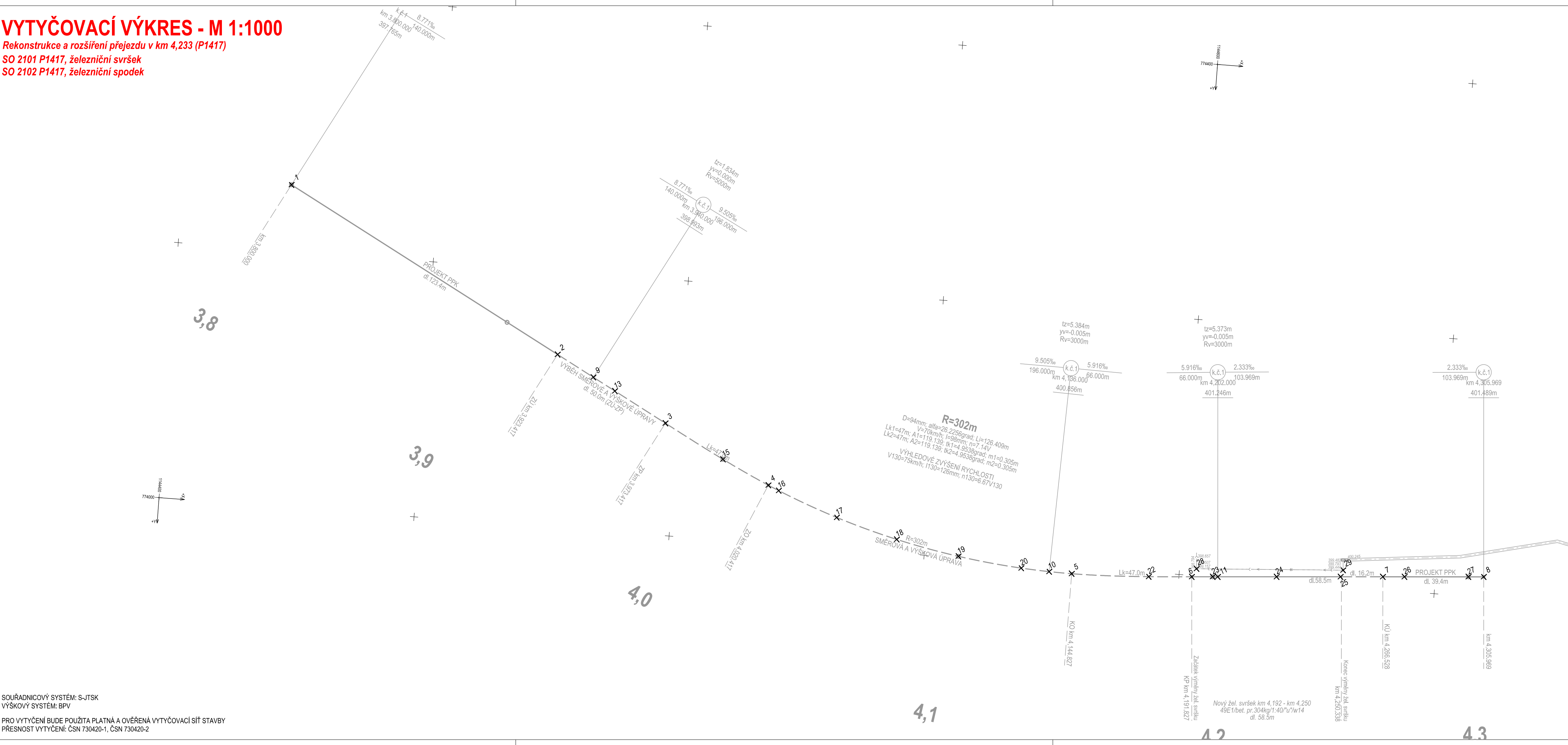


VYTYČOVACÍ VÝKRES - M 1:1000

Rekonstrukce a rozšíření přejezdu v km 4,233 (P1417)

SO 2101 P1417, železniční svršek

SO 2102 P1417, železniční spodek





SOUŘADNICOVÝ SYSTÉM: S-JTSK
VÝŠKOVÝ SYSTÉM: BPV
PRO VYTYČENÍ BUDE POUŽITA PLATNÁ A OVĚŘENÁ VYTYČOVACÍ SÍŤ STAVBY
PŘESNOST VYTYČENÍ: ČSN 730420-1, ČSN 730420-2

Paré:

Orientační schéma: Razítko oprávněné osoby:

Podpis:		Datum:	
Revize:	Datum:	Popis:	Kontroloval:
001	18.07.2021	Dokumentace k čístopisu	Bc. Jan Taške

Stavebník / investor:	Správa železnic, státní organizace	
Adresa:	Dlážděná 1003/7, 110 00 Praha 1	
Zástupce investora:	Stavební správa západ	
Adresa:	Sokolovská 1955/278, 190 00 Praha 9	

Zhotovitel díla:	SUDOP PRAHA a.s.	
Adresa:	Olšanská 1a, 130 80 Praha 3	
Kontakt:	T: +420 267 094 111 E: praha@sudop.cz	
Zhotovitel částí / objektu:	SUDOP EU a.s.	
Adresa:	Olšanská 1a, 130 00 Praha 3	
Kontakt:	T: +420 267 094 305 E: info@sudopeu.cz	
Hlavní projektant (HIP):	Ing. Martin Raibr	Specialista:

Název stavby / akce:		Rekonstrukce a rozšíření přejezdu v km 4,233 (P1417) trati Čičenice - Volary			Označení (S-kód):	S631900225		
					Zakázka:	20-254.208		
Název části:		Železniční svršek a spodek			Označení části:	D.2.1.1		
Název objektu:		P1417, Železniční svršek a spodek			Číslo objektu / komplexu:	SK 00-00-02		
Název přílohy:		Vytyčovací výkres			Číslo přílohy:	2 . 501		
Název dílčí části přílohy:					Stupeň dokumentace:	DUSP		
Odpovědný projektant:		Zpracovatel přílohy:		Měřítko:	1:1 000			
MAKRÉTA HURDÁLKOVÁ, DiS.		MAKRÉTA HURDÁLKOVÁ, DiS.		Formáty:	4xA4			
Kraj:		Katastrální území:		TUDU:	Smluvní datum zpracování:			
Jihočeský		Vodňany		046102,0461B1	18.07.2021			
S-kód:		Stupeň dokumentace:		Část:	Objekt:	Podobjekt:	Příloha:	Revize:
S 6 3 1 9 0 0 2 2 5		D S P X		D 2 1 1 X	S K 0 0 0 0 0 2	X X	2 5 0 1	P 0 1
DOKUMENT LZE UŽÍVAT POUZE VE SMYSLU PŘÍSLUŠNÉ SMLOUVY O DÍLO, ŽÁDNÁ JEHO ČÁST NEMŮŽE BYT DLE ZÁKONA č.121/2000 Sb., KOPÍROVÁNA NEBO JINÝM ZPŮSOBEM ROZŠÍŘOVÁNA BEZ SOUHLASU SUDOP PRAHA a.s.								